

## FICHE TECHNIQUE LA SPIRALE



# SALLE

Le bâtiment est divisé en plusieurs espaces :

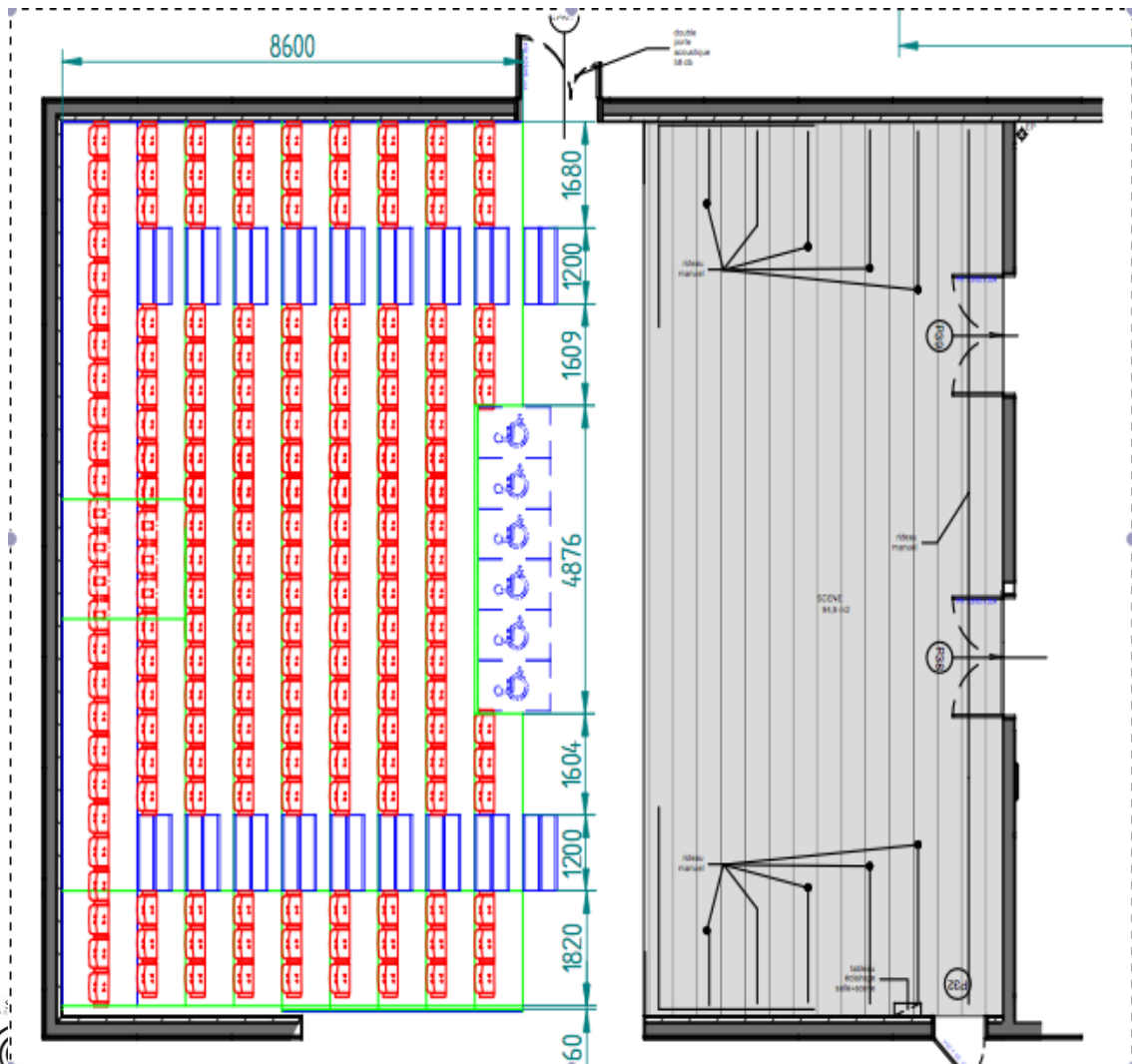
- Un hall d'exposition d'une surface de 123 m<sup>2</sup>.
- Deux salles de formation d'une surface de 45 m<sup>2</sup> chacune (+ 2 bureaux de 8 m<sup>2</sup>).
- Une salle de spectacle d'une surface total (Espace public + plateau) 220m<sup>2</sup> :

# GRADIN

- **Capacité** : 180 Places assises ou 460 Places debout avec gradin replié (surface libérée de 126 m<sup>2</sup>) Plain-pied avec le plateau.
- Temps de fermeture du gradin 45 min à deux personnes (idem pour l'ouverture).
- Espaces PMR disponible pour 6 fauteuils (suppression de 13 places assises)

# REGIE

- Régie en salle, et « ouverte » (Dernier rang du gradin)



# SCÈNE

## PLATEAU

- Ouverture (mur à mur) 14 mètres.  
Profondeur (du nez de scène au lointain) 6,6 mètres.
- Plain-pied entre le plateau et l'espace public.
- Plancher collé en lattes de bois, finition noire (pente de 0 %).
- Accès direct des loges au plateau par le lointain Cour uniquement (pas de passage en fond de scène).
- Coulisses à Jardin et à Cour.
- Finition pour toute la salle (plafond, murs, sol) noir mat.

## GRILL TECHNIQUE

- Au plateau : 4 perches simple motorisées de 12 m d'ouvertures, CMU 300 Kg.
- En salle : 1 perche double motorisée de 8 m d'ouvertures, CMU 300 KG.
- Plafond des perches 6 m maximum (accroche projecteur).

## VELOURS

- Rideau d'avant-scène noir sur patience motorisée et télécommandable en régie.
- Rideau de fond de scène noir sur patience manuelle (30 cm du mur du fond).
- 8 rideaux noirs de 1,4 mètres de larges (hauteur 6m50).
- Boite noir à l'italienne par défaut cadré à 10 m d'ouverture bord rideaux.

## DÉCOR

- Parking privé et sécurisé pour un véhicule type poids lourd 55 m3.
- Accès direct de plein pied entre la zone de déchargement et le plateau.
- Rangement décor d'une surface d'environ 20 m2.
- Passage obligatoire par 2 portes (Ouvertures maximum 1,9 m X 2 m).

# ECLAIRAGE

- 12 PC Serenity RVE lentille claire 150 mm 1Kw
- 3 découpes Serenity Z10 RVE angles 15°/40° 1Kw
- 10 Par 64 (CP 62) Stairville noir long
- 4 PAR à LED NICOLS 12 x 10W (RGBWA)
- 4 Par à Led PAR à LED ADJ 5P HEX (RGBAW + LED UV) 5 x 10W

## GRADATEURS

- 24 circuits de 3 KW (ADB Euro rack)
- 2 Rack mobile (ADB Mikapack) de 6 X 3 KW l'unité

## PUPITRE

- Console RVE Piccolo Scan 12/48 : 48 circuits, 12 sous maitres, 256 paramètres.  
**Les gélâtines sont à la charge de la compagnie, sauf accord avec la Spirale.**

# SON

## REGIE

- 1 lecteur CD sans auto-pause.
- 1 lecteur Blu-ray Pioneer professionnel.
- 1 Démodulateur satellite HD pour retransmission.
- 1 Allen & Heath Q24 numérique (24 In / 20 out).
- 1 Patch Son Régie / Plateau : 20 IN + 6 OUT.

## MICROS

- 1 Micro main HF beyerdynamic.
- 1 Micro filaire dynamique beyerdynamic.
- 1 1 kit valise Audix (comprenant 1 Audix D6 et 3 Audix I5 + access)
- 1 Micro filaire dynamique beyerdynamic.
- 3 Micro filaire statique AKG SE 300
- 8 grands Pieds de micros K&M

## **DIFFUSION**

- Système Electro Voice ETX composé de :
- 4 Têtes ETX 15.P (135 Db Spl peak, 2000W active, 90° 60) 2 clusters.
- 2 Subs ETX 18.SP (135 Db Spl peak, 1800W active).

## **RETOUR**

- 2 Turbosound TCX 12: 600 W , Sensibilité 128 Db Spl peak.
- 2 Turbosound TCX 8: 400 W , Sensibilité 123 Db Spl peak.

## **VIDEO**

- Vidéoprojecteur Panasonic 6000 lumens 1080 HD (F 1.8, 2.5)
- Connectiques type HDMI, DVI-D, LAN, BNC, S-Vidéo, Vidéo, RS 232C, SUB-D 15

## **ECRAN**

- Ecran de projection motorisé 600 x 450 (derrière rideau de fond de scène) Format 4/3.
- Télécommandable en régie.

## **DIVERS**

### **LOGES**

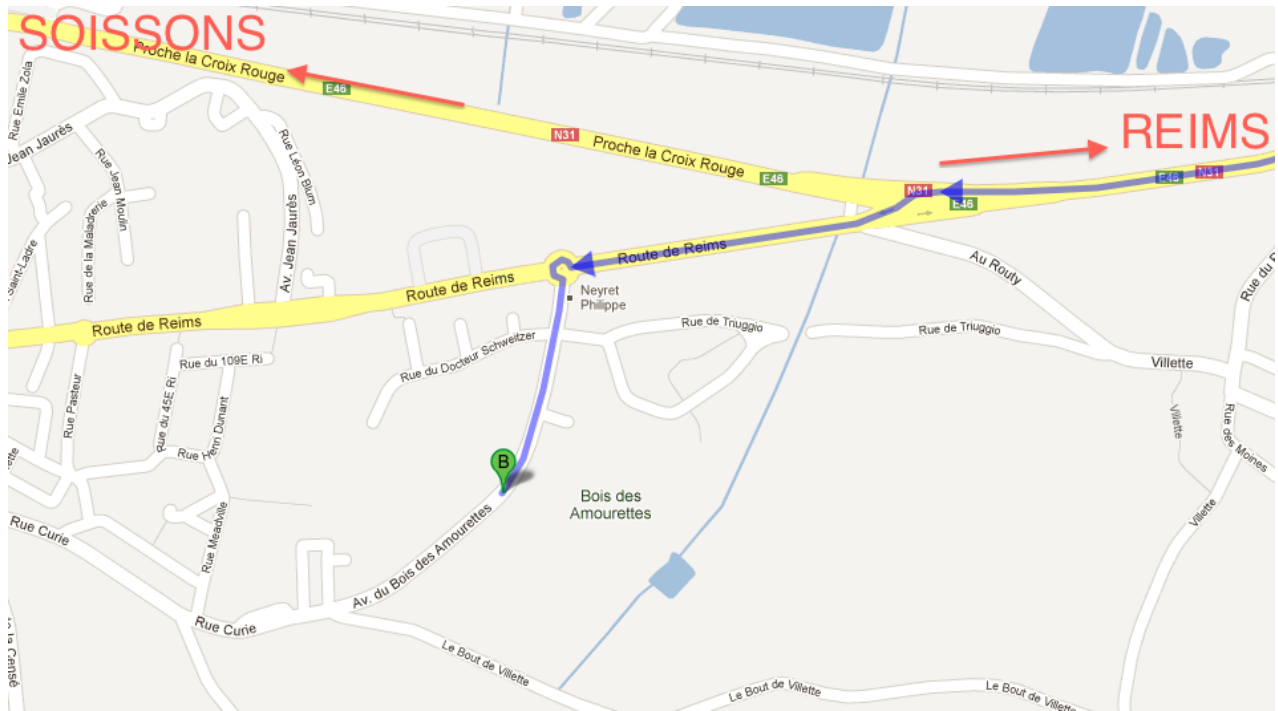
- 2 Loges (12 m2) indépendantes avec sanitaires et douches au même niveau que la scène
- Accès direct , loges vers plateau par la coulisse de cour.

### **PIANO**

- La salle possède également un Piano 1/2 queue Th.Steinweg n° 15545 Nacht Braunschweig / Schutz Mark en résidence dans la grande salle.

# ACCÈS ESPACE CULTUREL

- RN 31 entre Reims et Soissons
- A côté du Collège Thibault de Champagne
- 18 Avenue du Bois des Amourettes 51170 Fismes



## Responsable de la culture et des animations

Franck Tourtebatte

Tél: 03 26 48 05 50

mobile: 07 87 02 22 15

[franck.tourtebatte@fismes.fr](mailto:franck.tourtebatte@fismes.fr)

## Direction technique

Sébastien Morin

mobile: 06.73.19.51.41

[sebastien.morin@fismes.fr](mailto:sebastien.morin@fismes.fr)



# ANNEXES

